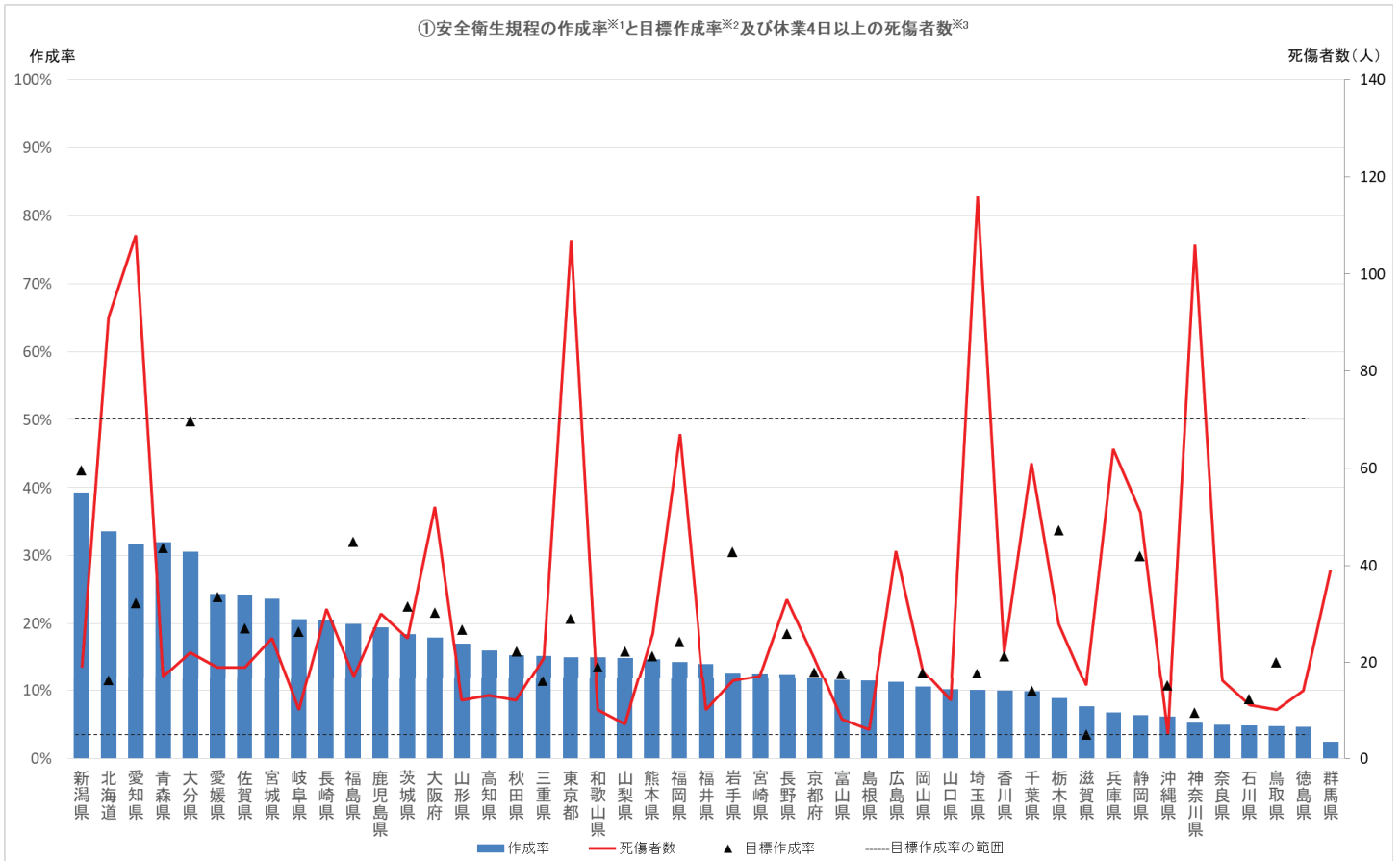


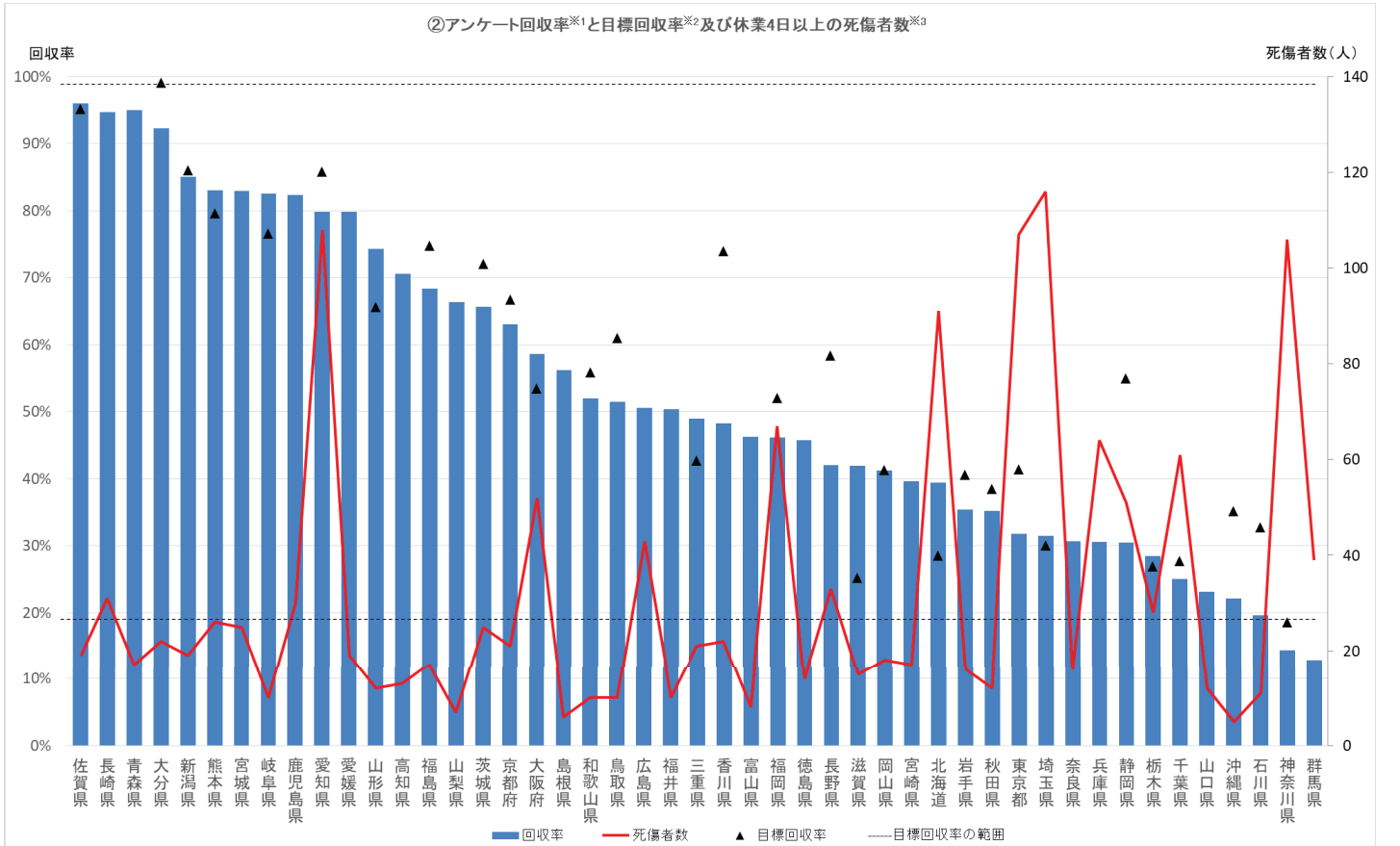
令和2年度会員企業取組状況調査結果と令和2年度休業4日以上の死傷者数（確定値）



※1 会員企業（連合会「令和2年度正会員組織運営状況及び会員数」より）に占める割合

※2 各正会員の令和2年度労働災害防止計画において目標値が設定されている場合は、その値が会員企業に占める割合を示す

※3 厚生労働省「労働者死傷病報告」における令和2年度の確定値

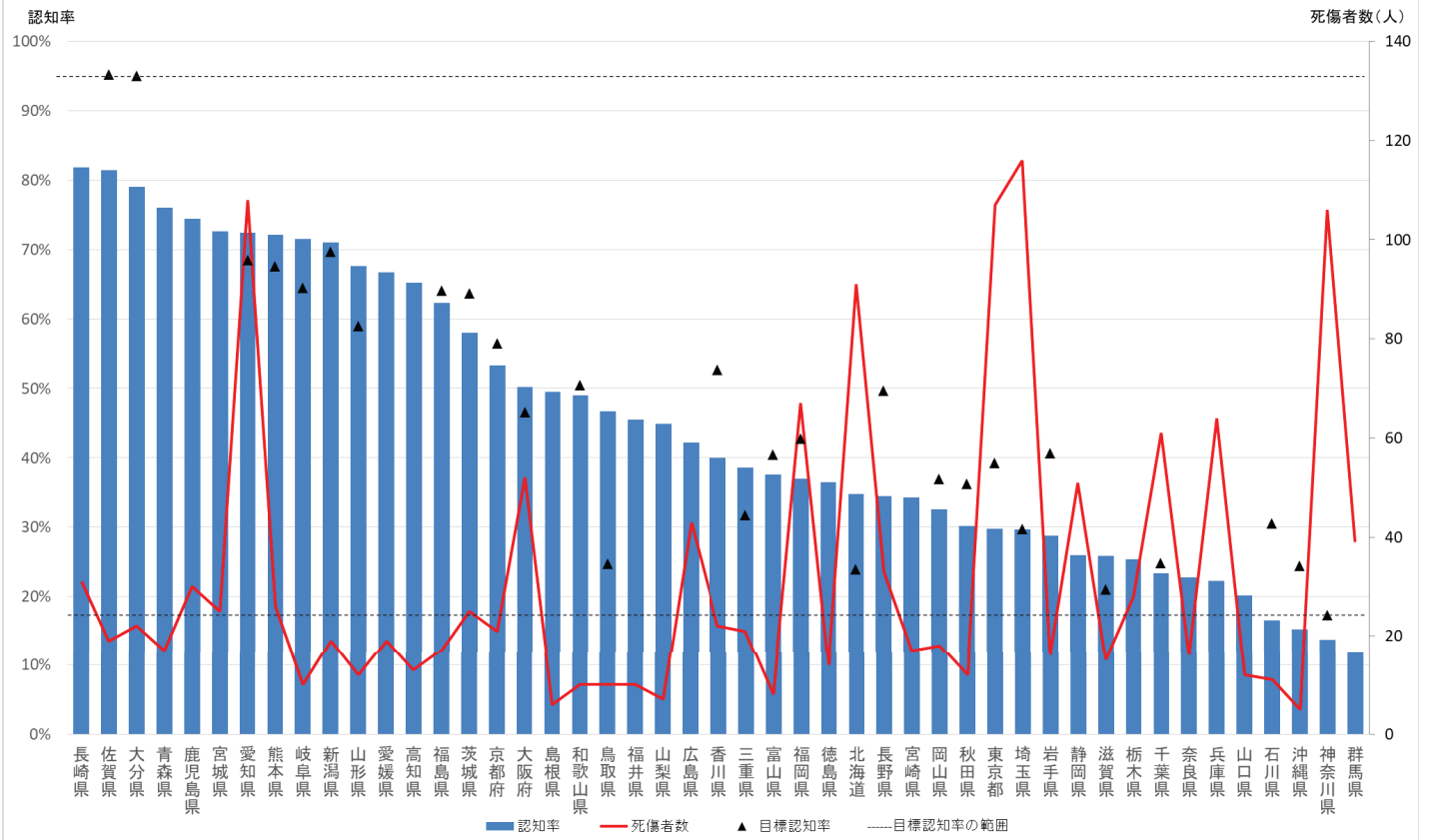


※1 会員企業（連合会「令和2年度正会員組織運営状況及び会員数」より）に占める割合

※2 各正会員の令和2年度労働災害防止計画において目標値が設定されている場合は、その値が会員企業に占める割合を示す

※3 厚生労働省「労働者死傷病報告」における令和2年度の確定値

③協会安全衛生事業の認知率<sup>※1</sup>と目標認知率<sup>※2</sup>及び休業4日以上の死傷者数<sup>※3</sup>

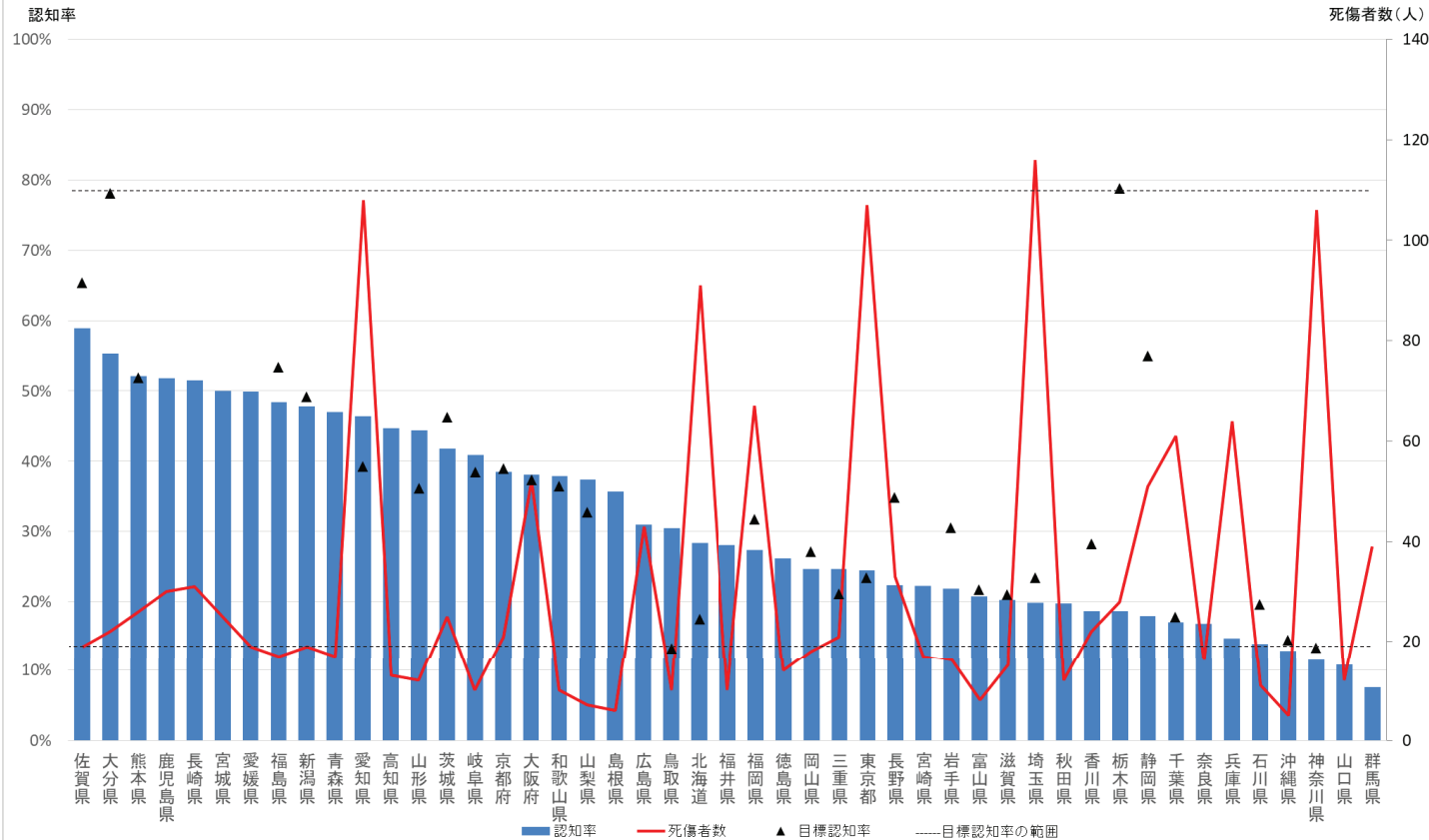


※1 会員企業（連合会「令和2年度正会員組織運営状況及び会員数」より）に占める割合

※2 各正会員の令和2年度労働災害防止計画において目標値が設定されている場合は、その値が会員企業に占める割合を示す

※3 厚生労働省「労働者死傷病報告」における令和2年度の確定値

④連合会支援ツールの認知率<sup>※1</sup>と目標認知率<sup>※2</sup>及び休業4日以上の死傷者数<sup>※3</sup>

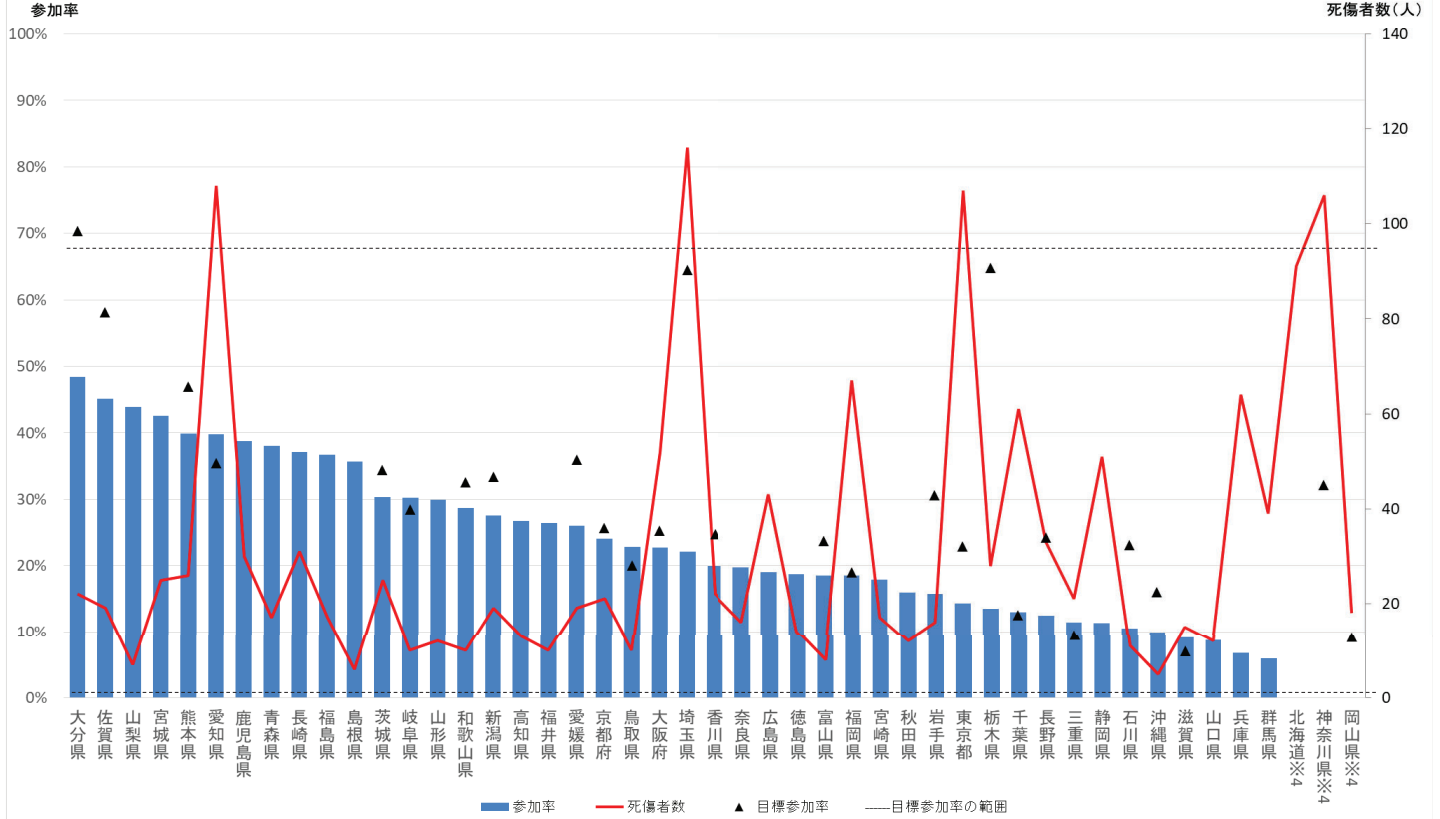


※1 会員企業（連合会「令和2年度正会員組織運営状況及び会員数」より）に占める割合

※2 各正会員の令和2年度労働災害防止計画において目標値が設定されている場合は、その値が会員企業に占める割合を示す

※3 厚生労働省「労働者死傷病報告」における令和2年度の確定値

⑤協会研修会の参加率<sup>※1</sup>と目標参加率<sup>※2</sup>及び休業4日以上の死傷者数<sup>※3</sup>



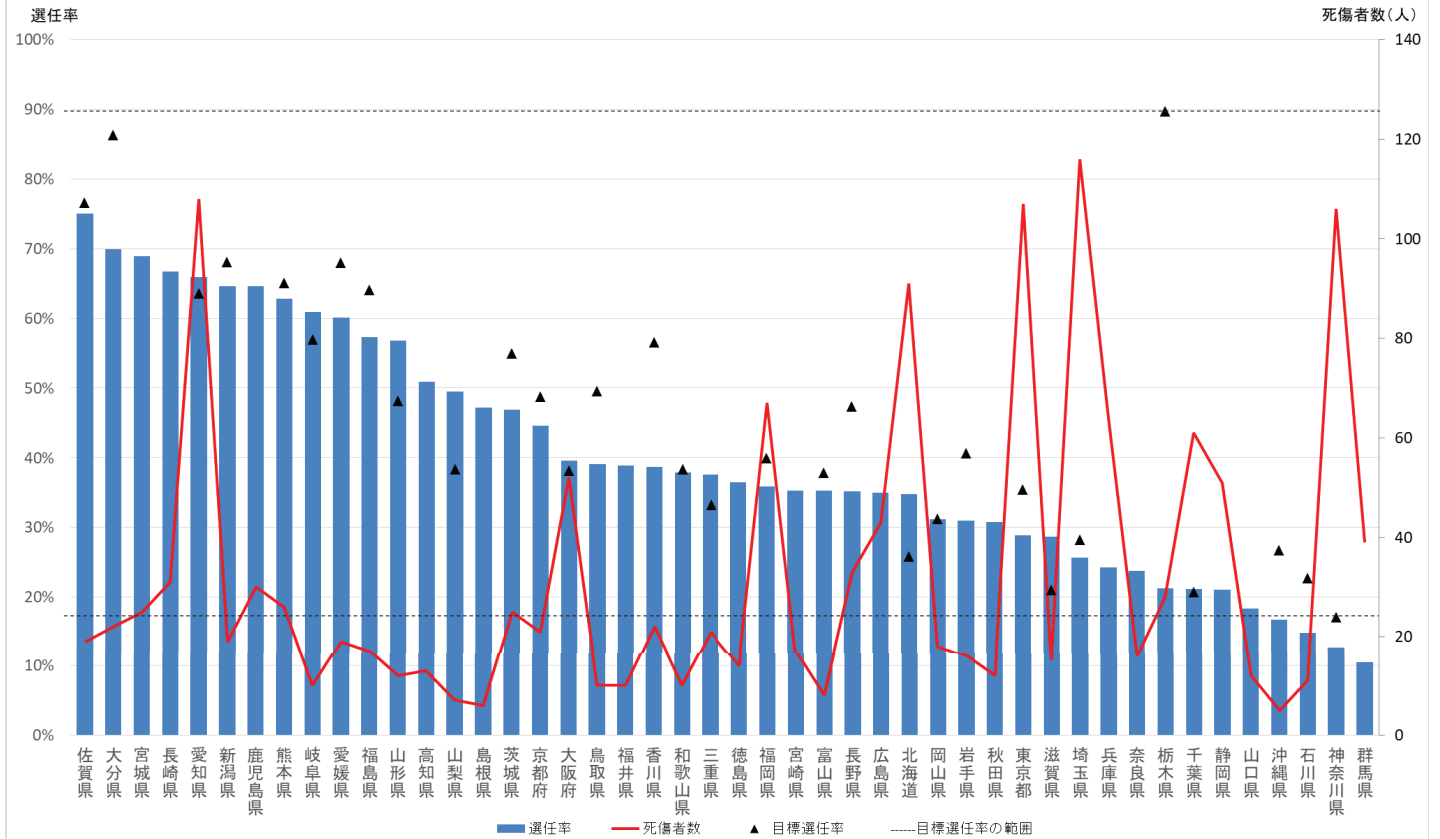
※1 会員企業（連合会「令和2年度正会員組織運営状況及び会員数」より）に占める割合

※2 各正会員の令和2年度労働災害防止計画において目標値が設定されている場合は、その値が会員企業に占める割合を示す

※3 厚生労働省「労働者死傷病報告」における令和2年度の確定値

※4 開催中止

⑥安全衛生担当者の選任率<sup>※1</sup>と目標選任率<sup>※2</sup>及び休業4日以上の死傷者数<sup>※3</sup>

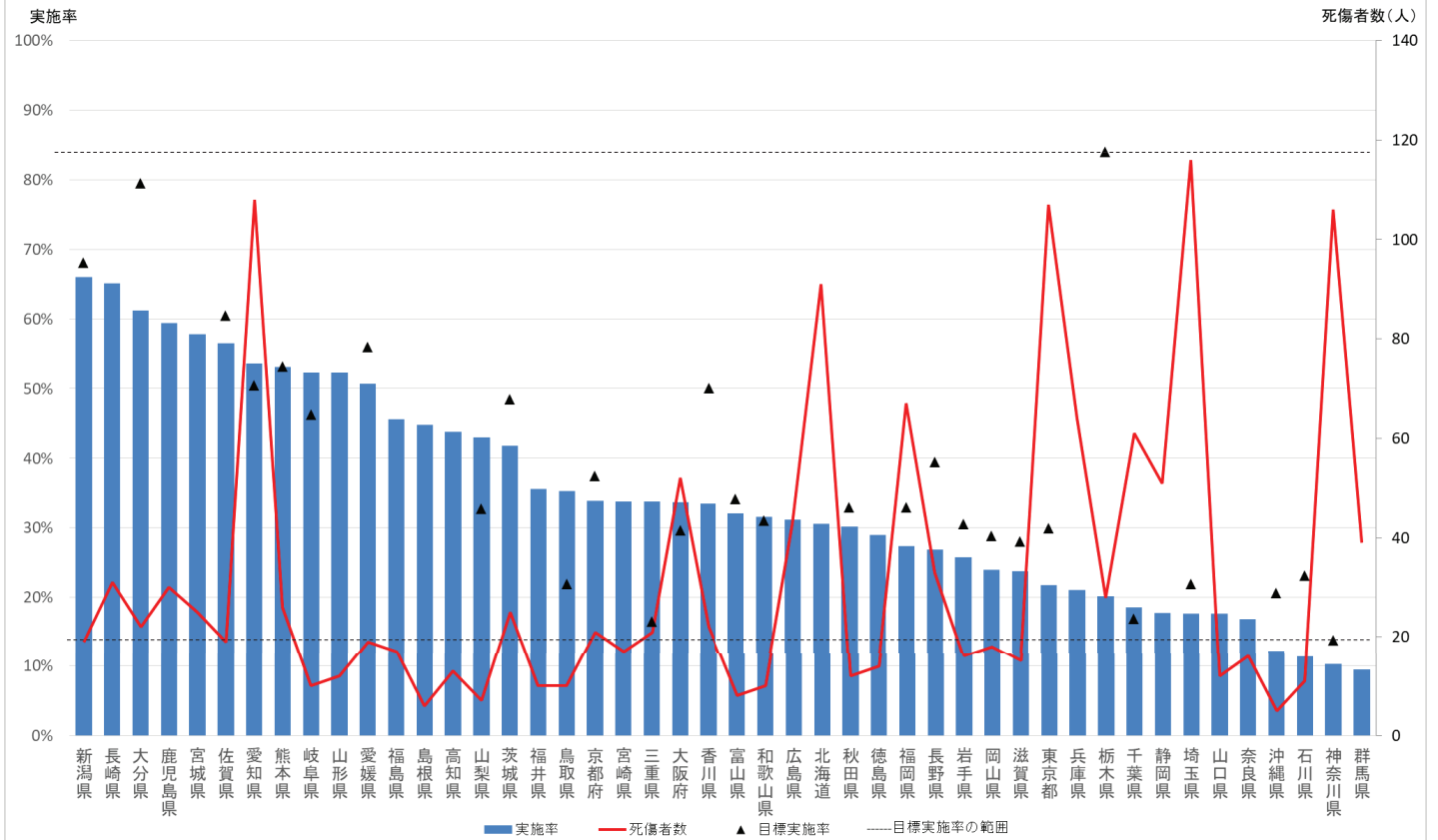


※1 会員企業（連合会「令和2年度正会員組織運営状況及び会員数」より）に占める割合

※2 各正会員の令和2年度労働災害防止計画において目標値が設定されている場合は、その値が会員企業に占める割合を示す

※3 厚生労働省「労働者死傷病報告」における令和2年度の確定値

⑦安全衛生パトロールの実施率<sup>※1</sup>と目標実施率<sup>※2</sup>及び休業4日以上死傷者数<sup>※3</sup>

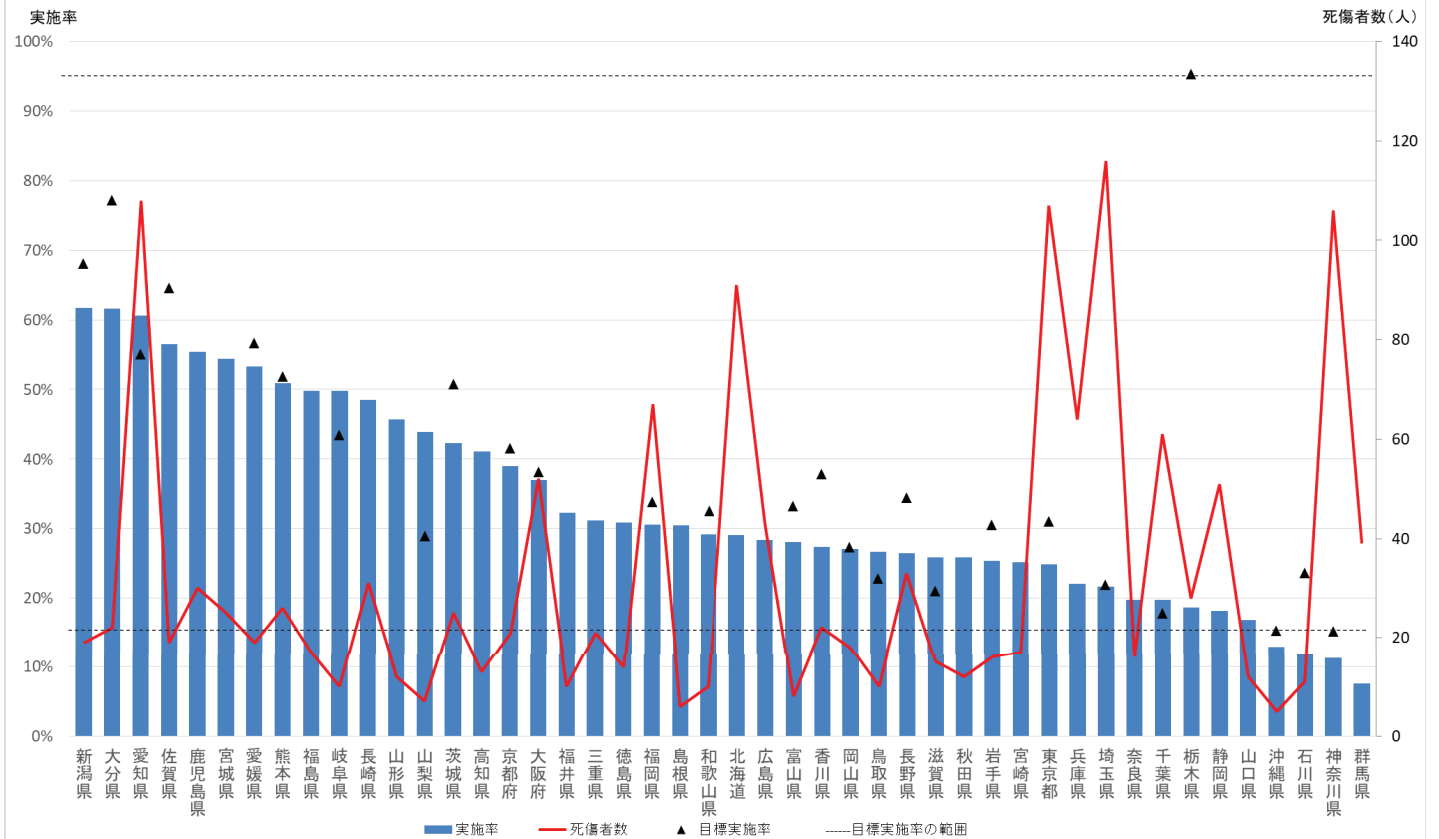


※1 会員企業（連合会「令和2年度正会員組織運営状況及び会員数」より）に占める割合

※2 各正会員の令和2年度労働災害防止計画において目標値が設定されている場合は、その値が会員企業に占める割合を示す

※3 厚生労働省「労働者死傷病報告」における令和2年度の確定値

⑧ヒヤリハット活動の実施率<sup>※1</sup>と目標実施率<sup>※2</sup>及び休業4日以上死傷者数<sup>※3</sup>

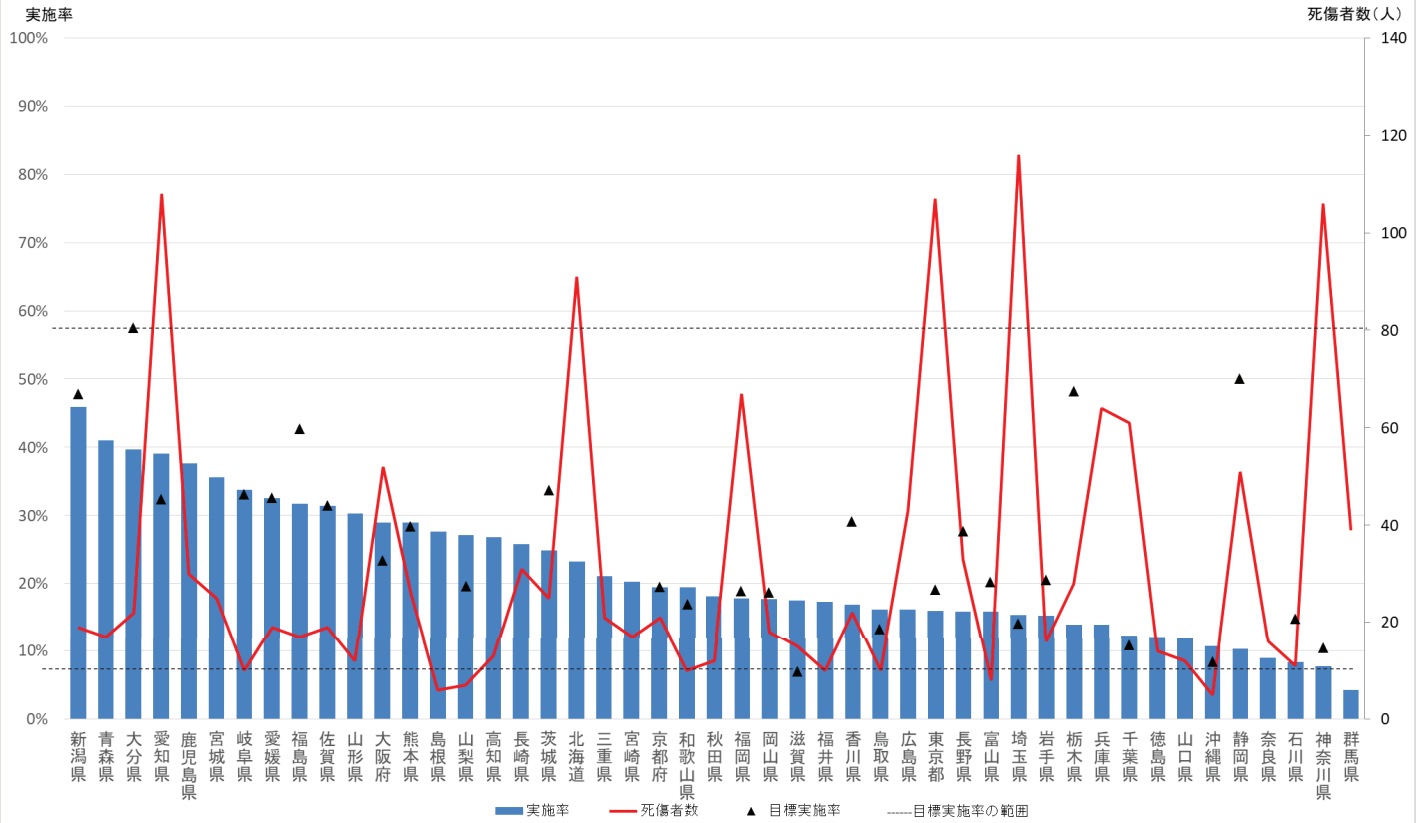


※1 会員企業（連合会「令和2年度正会員組織運営状況及び会員数」より）に占める割合

※2 各正会員の令和2年度労働災害防止計画において目標値が設定されている場合は、その値が会員企業に占める割合を示す

※3 厚生労働省「労働者死傷病報告」における令和2年度の確定値

⑨リスクアセスメントの実施率<sup>※1</sup>と目標実施率<sup>※2</sup>及び休業4日以上の死傷者数<sup>※3</sup>



※1 会員企業（連合会「令和2年度正会員組織運営状況及び会員数」より）に占める割合

※2 各正会員の令和2年度労働災害防止計画において目標値が設定されている場合は、その値が会員企業に占める割合を示す

※3 厚生労働省「労働者死傷病報告」における令和2年度の確定値